



Połączenie GPS z programem 4Trans wyposaża spedytorów i menadżerów transportu w efektywne narzędzie, które dostarczy dokładnych i wiarygodnych informacji o godzinach i miejscach przekroczeń granic

Co ważnego powinieneś wiedzieć o wpisach kraju w tachografach cyfrowych

Tachografy cyfrowe funkcjonują w transporcie drogowym już od 11 lat. Ich kluczową zaletą jest automatyczne rejestrowanie większości danych, dzięki czemu w porównaniu z urządzeniami analogowymi, stanowią dla kierowcy znaczące ułatwienie.

Jednak nawet tachograf cyfrowy nie zapewni automatycznego zarejestrowania wszystkich danych wymaganych prawem. Do takich danych należy między innymi wpis kraju zakończenia i rozpoczęcia jazdy.

Kiedy wykonać wpis państwa w tachografie?

Zgodnie z Rozporządzeniem Parlamentu Europejskiego i Rady (UE) nr 165/2014 (art. 34, ust. 7), kierowca ma obowiązek – wprowadzać w tachografie cyfrowym symbole państw, w których rozpoczyna i kończy dzienny okres pracy.

Powyższa definicja obliuguje kierowcę do wprowadzania przed rozpoczęciem odpoczynku dziennego lub tygodniowego oraz po jego zakończeniu, wpisów symboli państw, w których rozpoczyna i kończy zmianę.

WAŻNE

W Hiszpanii, oprócz wyboru państwa, należy również podać wspólnotę autonomiczną (region), w którym kierowca rozpoczyna i kończy pracę. Wymóg rozszerzający zakres wymaganych danych jest zgodny z Rozporządzeniem nr 165/2014, które daje państwom członkowskim możliwość wymagania od kierowców bardziej szczegółowych informacji, np. danych geograficznych. Ponieważ określenie do-

kładnej wspólnoty autonomicznej (regionu) w Hiszpanii może być dla polskiego kierowcy problematyczne, na stronie www.link.inelo.pl/TC_Hiszpania udostępniliśmy listę wszystkich wspólnot autonomicznych (regionów) z ich oznaczeniami. Warto wspomnieć, że oznaczenie wspólnoty autonomicznej (regionu), w którym kierowca aktualnie się znajduje, umieszczone jest również na pomarańczowych tabliczkach informacyjnych przy drogach.

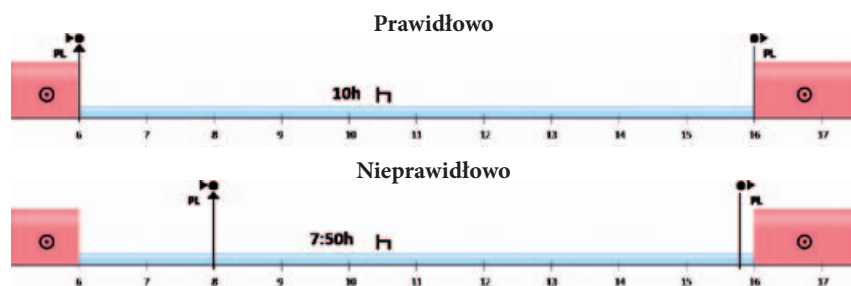
Zgodnie z Rozporządzeniem Parlamentu Europejskiego i Rady (UE) nr 165/2014 (art. 34, ust. 7), kierowca ma obowiązek „wprowadzać w tachografie cyfrowym symbole państw, w których rozpoczyna i kończy dzienny okres pracy”.

Dość częsty błąd w oznaczaniu kraju popełniany jest przez kierowców przy wyborze symbolu Francji. Częstokroć kierowca wybiera na tachografie „FR” (Wyspy Owczce) zamiast prawidłowego „F”. Aby ułatwić kierowcom wybór odpowiedniego oznaczenia na tachografie i wyeliminować ewentualne pomyłki, na stronie www.link.inelo.pl/TC_Kraje zamieściliśmy listę państw wraz z ich poprawnymi symbolami.

W jaki sposób wykonać prawidłowy wpis dotyczący państwa na tachografie?

Kierowca ma możliwość wprowadzenia wpisu rozpoczęcia i zakończenia swojej aktywności przy pomocy tachografu cyfrowego na swojej karcie kierowcy:

1. przy włożeniu i wyjęciu karty z tachografu cyfrowego;
2. manualnie, kiedy karta kierowcy jest już załogowana w tachografie cyfrowym.



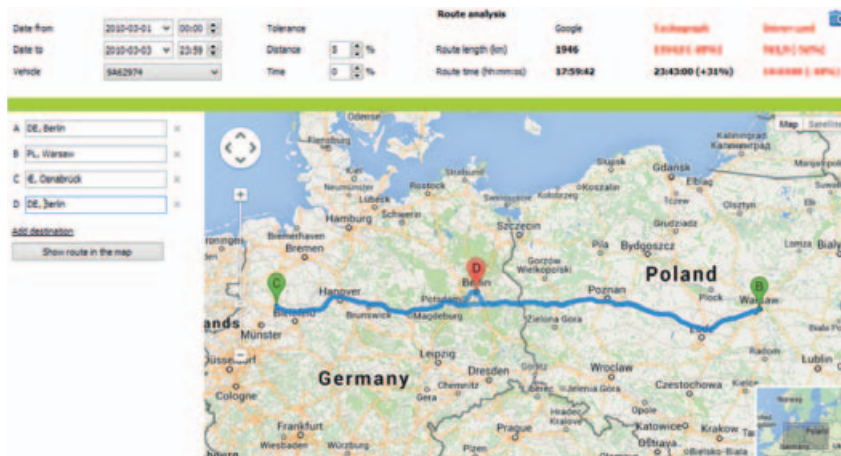
WAŻNE

Wprowadzenie nieprawidłowego wpisu może powodować naruszenia (zbyt krótki odpoczynek dzienny – mandat karny w wysokości 200 zł odpowiednio dla powyższego przykładu). Przedstawiony wpis w praktyce kontrolnej jest interpretowany jako minuta aktywności innej pracy, zatem kierowca nie korzysta z odpoczynku według definicji z Rozporządzenia 561/WE/2006 art. 4 lit. F, mówiącej, że odpoczynek „oznacza nieprzerwany okres, w którym kierowca może swobodnie dysponować swoim czasem”.

Zaznaczanie kraju rozpoczęcia i zakończenia pracy jako sposób na oznaczanie granic

Problemem, z jakim zmagają się właściciele firm transportowych, jest zaznaczanie przez kierowców kraju rozpoczęcia i zakończenia pracy do oznaczenia przekroczenia granic.

Takie postępowanie nie jest dozwolone przez przepisy i jednocześnie może skutkować brakiem odpowiedniej ilości



Dzięki automatycznemu zapisowi, inteligentny tachograf określi dzienny czas pracy kierowcy i zapobiegnie błędom oraz manipulacji polegającej na braku wpisów manualnych

miejsca na karcie kierowcy do zapisu jego pozostałych aktywności. Zgodnie z aktualnie obowiązującymi przepisami, karta kierowcy ma przechowywać min. 84, a max. 112 wpisów, w zależności od typu karty.

wyposażenie pojazdu w zaawansowany system telematki i monitoringu GPS, taki jak np. GBOX Assist. Dzięki lokalizacji GPS przedsiębiorca otrzymuje wiarygodne dane dotyczące jego pojazdów w czasie rzeczywistym i przeszłym, w tym informacje na temat przekroczenia granic na podstawie faktycznych danych. Połączenie tego narzędzia z programem 4Trans wyposaża spedytorów i menadżerów transportu w efektywne narzędzie, które dostarczy dokładnych i wiarygodnych informacji o godzinach i miejscach przekroczeń granic. Tak pozyskane dane to gwarancja prawidłowego wycieszenia należnego wynagrodzenia kierowcy oraz naliczenia diet.

Czy inteligentne tachografy zarejestrują współrzędne pojazdu?

Unia Europejska, aby zminimalizować skalę manipulacji tachografami oraz pomyłki kierowców, opracowała plan wprowadzenia tzw. inteligentnych tachografów, który zawarła w Rozporządzeniu nr 165/2014 z 4 lutego 2014 r. (weszło w życie 2 mar-

Zgodnie z aktualnie obowiązującymi przepisami, karta kierowcy ma przechowywać min. 84, a max. 112 wpisów, w zależności od typu karty.

szym oznaczeniem granicy lub czasu jej przekroczenia, zwłaszcza gdy kierowcy uzupełniają te dane po dłuższym czasie, na przykład na ostatnim postoju przed bazą. Nieumyślne uchycenie tego rodzaju może skutkować niezasadnym powiększeniem kosztów z tytułu podróży służbowej. Zdecydowanie lepszym rozwiązaniem gwarantującym poprawność danych jest

ca 2016 r.). Zgodnie z wytycznymi, inteligentne urządzenia mają być zamontowane w pojazdach ciężarowych zarejestrowanych po 15 czerwca 2019 r. Tachografy nowej generacji podłączone będą do systemu określania położenia opartego na nawigacji satelitarnej (systemu lokalizacji „GALILEO” i europejskiego systemu wspomagania satelitarnego „EGNOS”).

Inteligentne urządzenia mają być zamontowane w pojazdach ciężarowych zarejestrowanych po 15 czerwca 2019 r. Tachografy nowej generacji podłączone będą do systemu określania położenia opartego na nawigacji satelitarnej.

Mają automatycznie oznaczać większą niż dotychczas liczbę parametrów pojazdu: prędkość, czas podróży, a także samą trasę wraz z jej celem końcowym.



Nowe uregulowania prawne mają zapewnić lepszą kontrolę przestrzegania przepisów dotyczących zagranicznej płacy minimalnej oraz zasad kabotażu

Najistotniejsze będzie rejestrowanie współrzędnych pojazdu w momencie rozpoczęcia i zakończenia pracy oraz po każdym trzech godzinach jazdy. Dzięki

2. W przypadku inteligentnych tachografów, obligatoryjne dodatkowo będzie zapisywana lokalizacja przy przekroczeniu granic.

Nowe uregulowania prawne mają zapewnić lepszą kontrolę przestrzegania przepisów dotyczących zagranicznej płacy minimalnej oraz zasad kabotażu.

Jakie kary za brak wpisów kraju rozpoczęcia i zakończenia?

Obecnie, brak dokonania wpisu kraju rozpoczęcia i zakończenia pracy w Polsce nie skutkuje mandatem karnym, ale jest traktowany jako naruszenie popełnione przez kierowcę.

Inaczej do art. 34, ust. 7 z Rozporządzenia 165/2014 podchodzą służby kontrolne w Europie Zachodniej. Z praktyki kontrolnej wynika, że w takim przypadku nakładane są mandaty karne w wysokości od 15 – 150 euro, w zależności od taryfikatora danego państwa.

Podsumowując, pomimo braku kary w Polsce, fakt prawidłowego zaznaczenia państwa rozpoczęcia i zakończenia pracy ma istotny wpływ na czas pracy kierowcy i jego analizę. Wpisy krajów rozpoczęcia

Z praktyki kontrolnej wynika, że w Europie Zachodniej za brak dokonania wpisu kraju rozpoczęcia i zakończenia pracy nakładane są mandaty karne w wysokości od 15-150 euro, w zależności od taryfikatora danego państwa.

automatycznemu zapisowi, inteligentny tachograf określi dzienny czas pracy kierowcy i zapobiegnie błędom oraz manipulacji polegającej na braku wpisów manualnych.

Komisja Europejska, w zmianach proponowanych w zakresie Pakietu mobilności, przewiduje dwa rozwiązania w zależności od rodzaju tachografu.

1. W obecnie występujących tachografach, po przekroczeniu każdej granicy, kierowcę będzie obejmował obowiązek wpisywania symbolu państwa, do którego wjeżdża.

i zakończenia przekładają się na prawidłowe rozliczenie kosztów podróży służbowej i noclegów podczas delegacji pracownika. <

Cezary Świeciak,
ekspert ds. wdrożeń
i szkoleń, Inelo

> Zapraszamy do pogłębiania swojej wiedzy na naszych szkoleniach otwartych lub indywidualnych, z których ofertą można zapoznać się na stronie www.szkoleniadlatransportu.pl