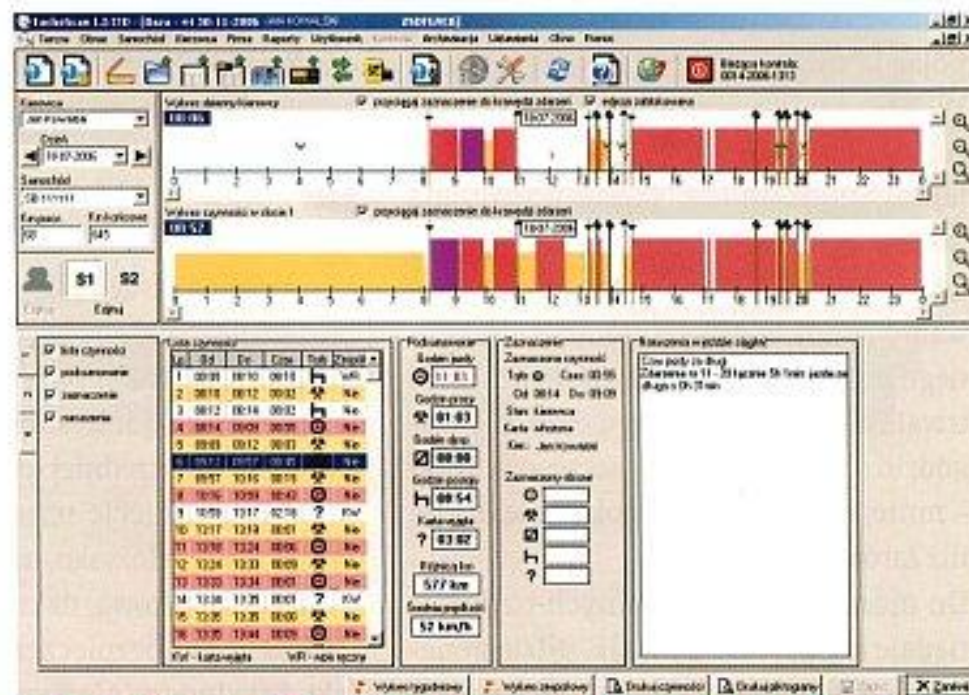


TachoScan zgodny z nowymi przepisami

W związku z obowiązującymi od 11 kwietnia nowymi przepisami dotyczącymi czasu pracy kierowców (rozporządzenie WE nr 561/2006 Parlamentu Europejskiego i Rady z dnia 15 marca 2006 r.) producent oprogramowania do analizy czasu pracy kierowców PC Net Service przedstawił nową wersję programu TachoScan oznaczoną symbolem 1.7.

Najnowszy TachoScan umożliwia dokładną analizę czasu pracy kierowców zgodnie z nowymi regulacjami. Przy jego użyciu można pobierać oraz archiwizować dane zarówno z tradycyjnych tarcz tachografu, kart kierowcy jak pamięci tachografu cyfrowego. Podczas wczytywania danych cyfrowych program sprawdza ich poprawność analizując certyfikaty, którymi podpisany jest każdy plik.

TachoScan współpracuje również ze wszystkimi dostępnymi na polskim rynku urządzeniami do pobierania danych z tachografów cyfrowych. Najnowsza wersja wyposażona została dodatkowo w obsługę kart drogowych. Z programu TachoScan korzystają obecnie wszystkie jednostki Inspekcji Transportu Drogowego w Polsce. Oprogramowanie jest również rekomendowane przez Instytut Transportu Samochodowego oraz liczne stowarzyszenia transportowe. Obecnie z programu korzysta ponad 2,5 tys. użytkowników.



Najnowszy TachoScan umożliwia dokładną analizę czasu pracy kierowców zgodnie z nowymi regulacjami.